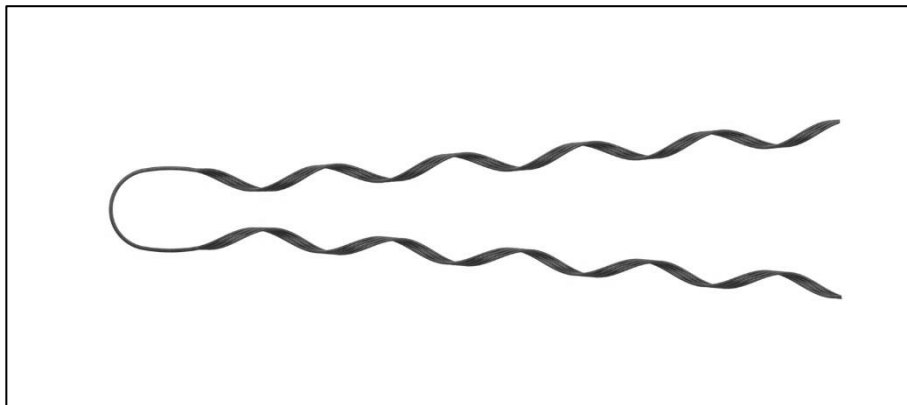


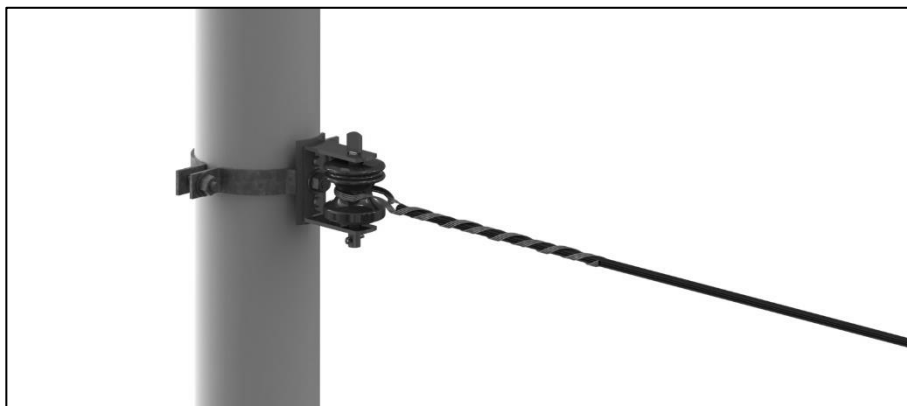
Instrução de Aplicação

Alça Preformada para

Cordoalha Dielétrica

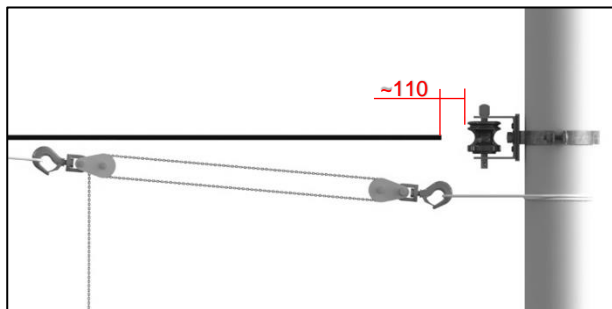


Alça Preformada não aplicada.

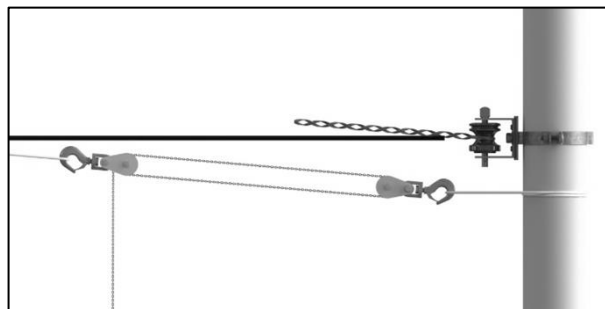


Alça Preformada aplicada.

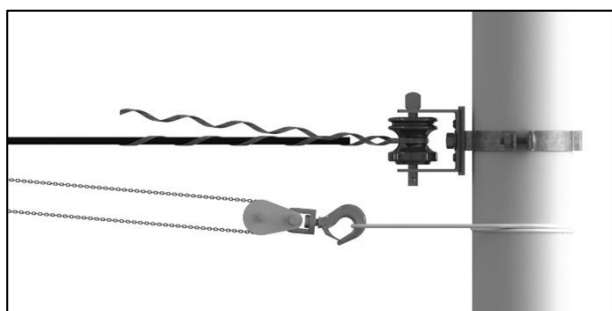
I. APLICAÇÃO DA ALÇA PREFORMADA



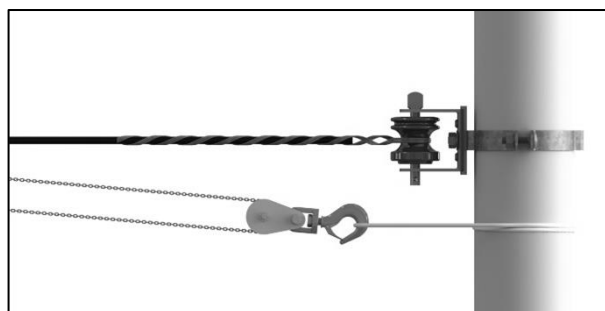
1) Tracione a cordoalha e corte-a a uma distância de aproximadamente uma mão (~110mm) do isolador.



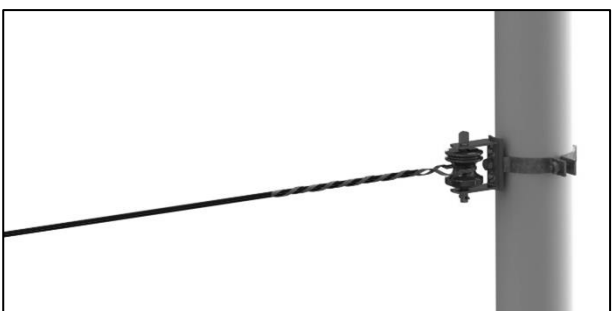
2) Insira a Alça Preformada no isolador.



3) A partir da marca de início de aplicação, aplique uma das pernas da Alça Preformada na cordoalha.



4) Em sequência, faça a aplicação da segunda perna da Alça Preformada, fazendo coincidir as marcas de início de aplicação.



5) Alça Preformada aplicada.

II. RECOMENDAÇÕES GERAIS

1. Solicitamos que confira o produto com desenho e código da caixa.
2. Laço Preformado de Roldana aplicável em roldana com Ø45mm.
3. Armazenar os materiais Preformados em sua embalagem original.
4. Não deixar o Preformado solto ou espalhado.
5. Não se deve jogar ou pisar no Preformado e nem molhá-lo antes da sua aplicação.
6. As características do cabo e do Preformado devem ser sempre compatíveis.

Consulte nossa equipe de engenheiros especializados para quaisquer esclarecimentos de eventuais dúvidas.