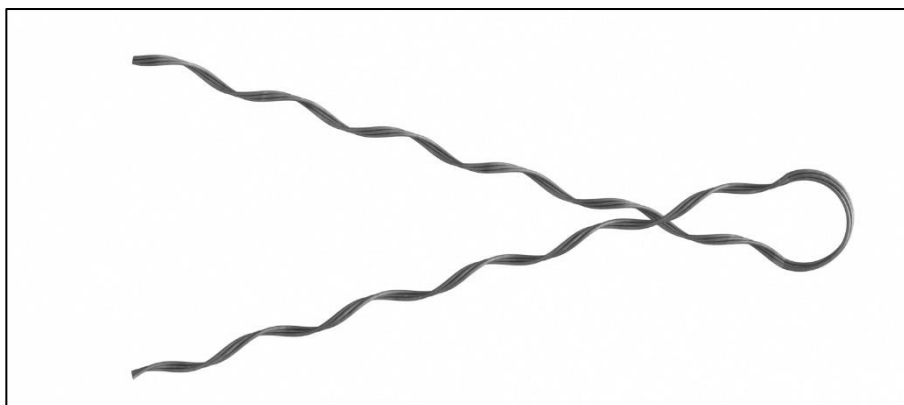
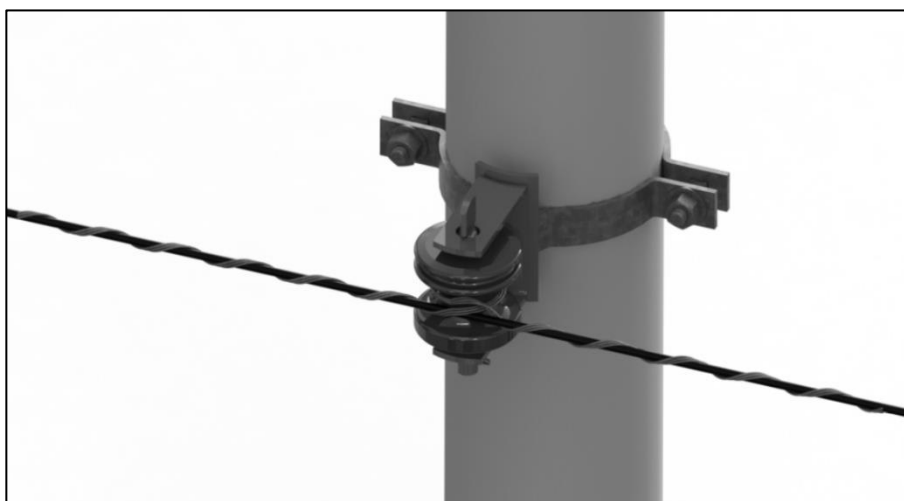


Instrução de Aplicação Laço Preformado de Roldana para Telecomunicação

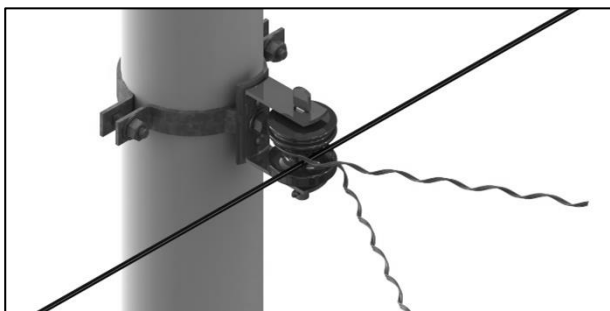


Laço Preformado de Roldana não aplicado.

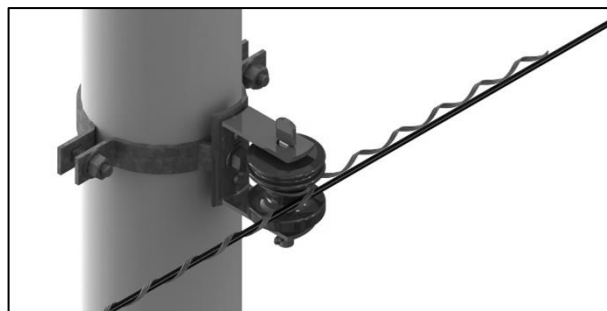


Laço Preformado de Roldana aplicado.

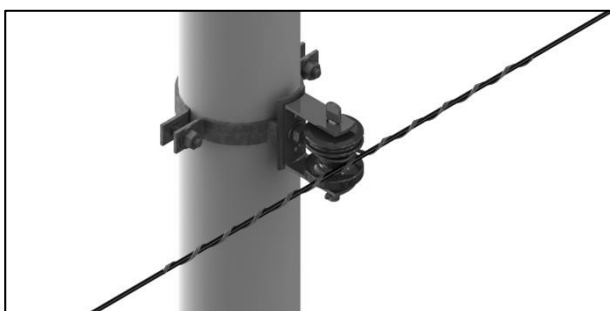
I. APLICAÇÃO DO LAÇO PREFORMADO DE ROLDANA



1) Posicione o Laço Preformado de Roldana no pescoço da roldana, passando uma perna por cima e a outra por baixo do condutor, de forma que este fique no meio.



2) Puxe as pernas do Laço Preformado em sentidos opostos. Na sequência faça a aplicação da primeira perna no condutor.



3) Aplique a segunda perna do Laço Preformado no condutor.



4) Laço Preformado de Roldana aplicado.

II. RECOMENDAÇÕES GERAIS

1. Solicitamos que confira o produto com desenho e código da caixa.
2. Laço Preformado de Roldana aplicável em roldana com Ø45mm.
3. Armazenar os materiais Preformados em sua embalagem original.
4. Não deixar o Preformado solto ou espalhado.
5. Não se deve jogar ou pisar no Preformado e nem molhá-lo antes da sua aplicação.
6. As características do cabo e do Preformado devem ser sempre compatíveis.

Consulte nossa equipe de engenheiros especializados para quaisquer esclarecimentos de eventuais dúvidas.