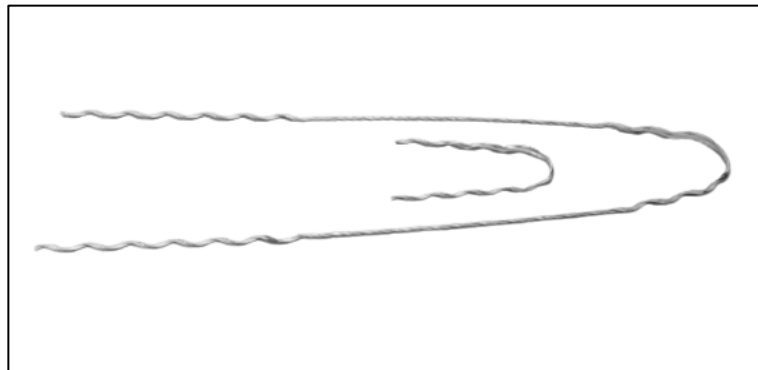
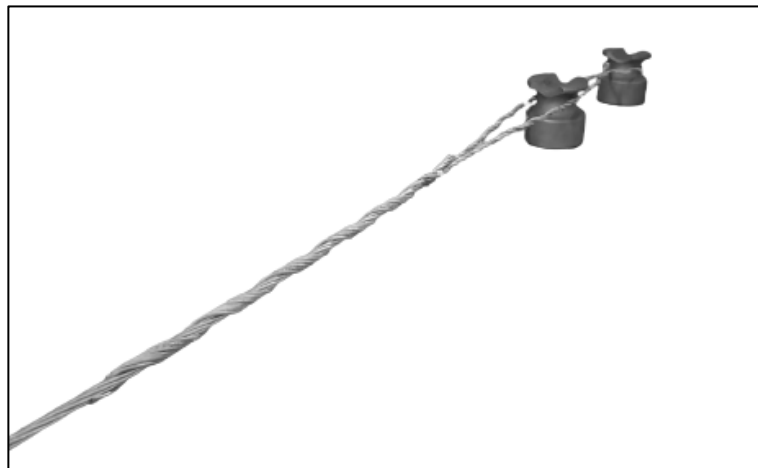


Instrução de Aplicação Alça Dupla Preformada

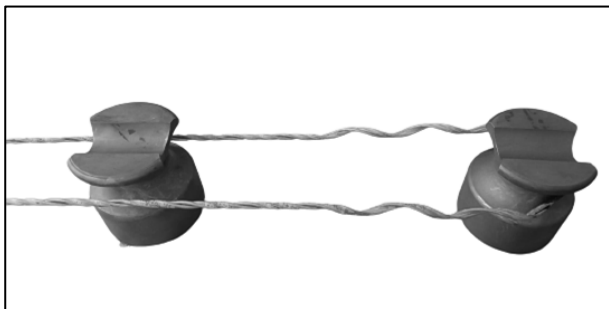


Alça Dupla Preformada não aplicada.

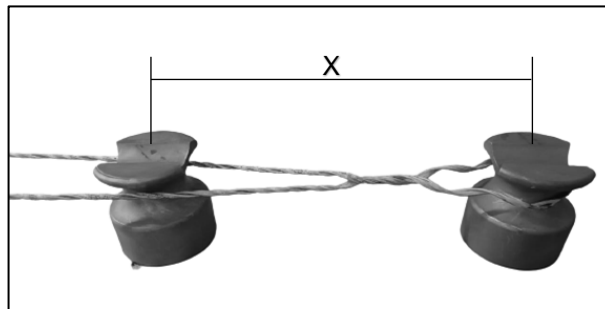


Alça Dupla Preformada aplicada.

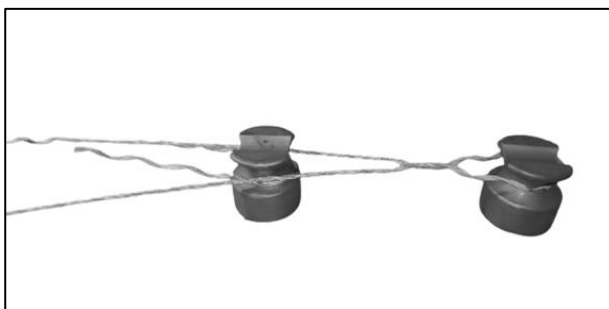
I. APLICAÇÃO DA ALÇA DUPLA PREFORMADA



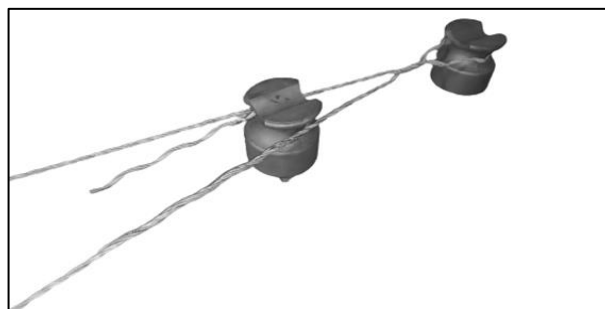
1) Posicione a Alça maior de modo que envolva os dois isoladores.



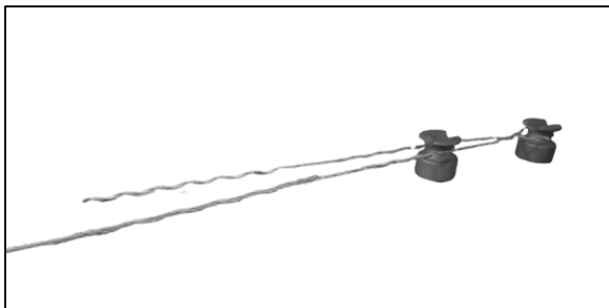
2) Se a distância "X" estiver entre 190 a 240mm, simplesmente cruze a Alça Preformada, porém se a distância "X" estiver entre 240 a 360mm, enrole a parte Preformada até o início da parte torcida.



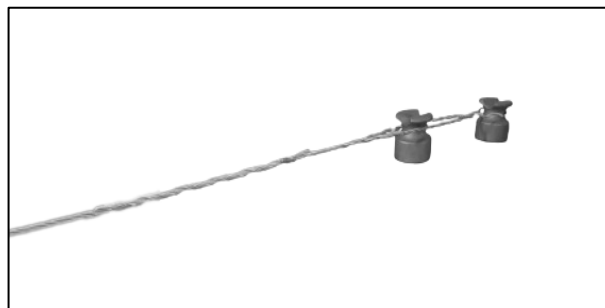
3) Posicione a Alça Preformada menor de modo que envolva o segundo isolador.



4) Faça a aplicação da Alça Preformada menor envolvendo-a na Alça Preformada maior.



5) Faça a aplicação da Alça Preformada maior no cabo.



6) Alça Dupla Preformada aplicada.

II. RECOMENDAÇÕES GERAIS

1. Solicitamos que confira o produto com desenho e código da caixa.
2. Armazenar os materiais Preformados em sua embalagem original.
3. Não deixar o Preformado solto ou espalhado.
4. Não se deve jogar ou pisar no Preformado e nem molhá-lo antes da sua aplicação.
5. As características do cabo e do Preformado devem ser sempre compatíveis.

Consulte nossa equipe de engenheiros especializados para quaisquer esclarecimentos de eventuais dúvidas.