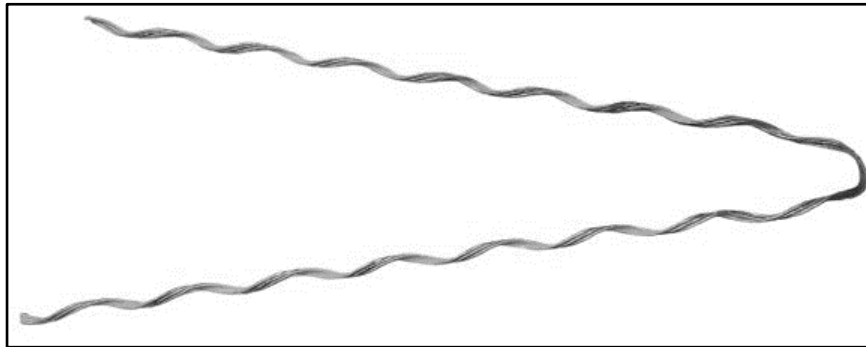


# Instrução de Aplicação

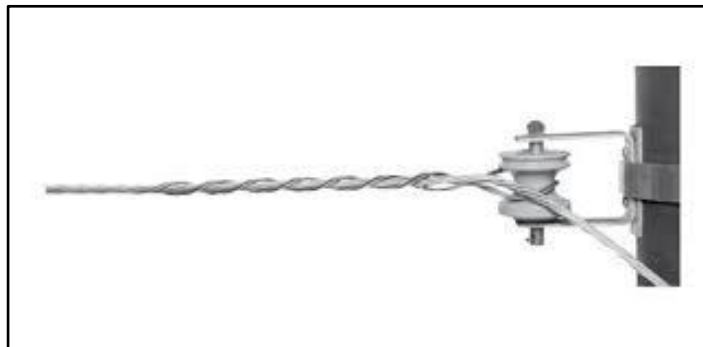
## Alça Preformada para

### Cabo Óptico Aéreo

Leia atentamente as instruções a seguir e certifique-se que entendeu tudo antes de iniciar a aplicação do produto.

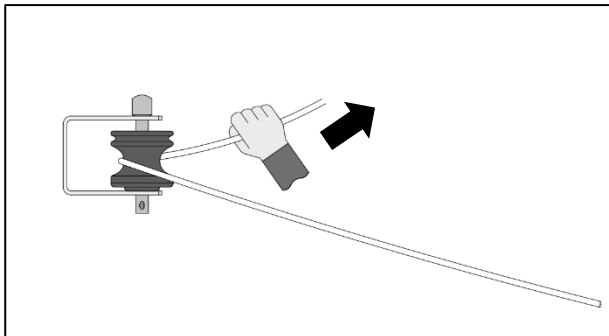


**Alça Preformada - Não Aplicada**

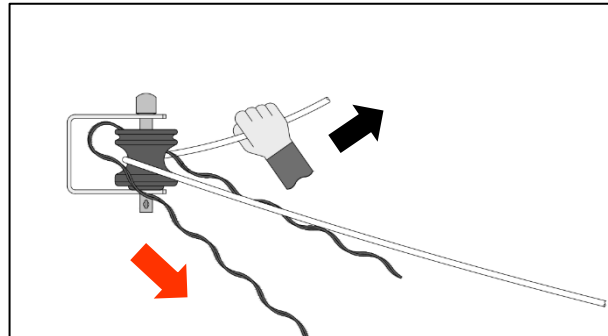


**Alça Preformada - Aplicada**

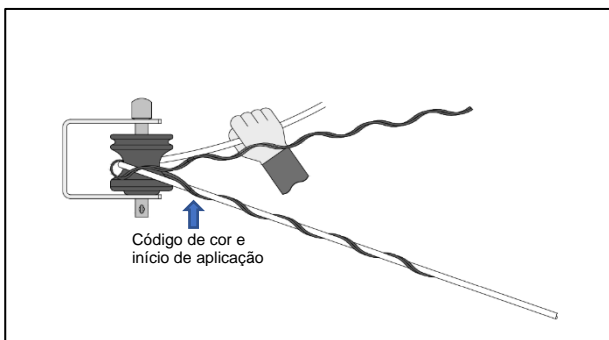
## I. APLICAÇÃO



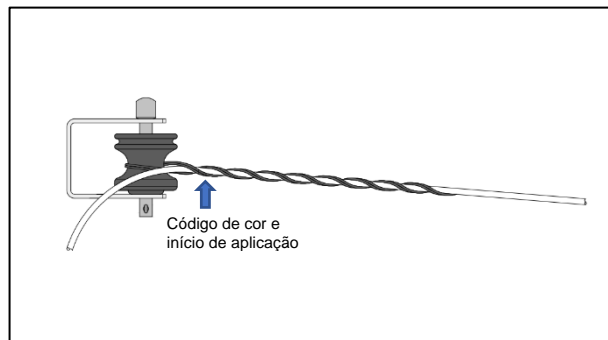
1) Faça o tracionamento do condutor em que será aplicada a Alça Preformada.



2) Insira a Alça Preformada no isolador.



3) Com uma das mãos, continue segurando o condutor, com a outra faça a aplicação de uma das pernas da Alça Preformada, usando como referência a marca de início de aplicação.



4) Finalize aplicando a segunda perna da Alça Preformada, fazendo coincidir as marcas de aplicação.

## II. RECOMENDAÇÕES GERAIS

1. Solicitamos que confira o produto com desenho e código da caixa.
2. Sempre aplique o preformado para o intervalo que foi projetado.
3. Armazenar os materiais Preformados em sua embalagem original.
4. Não deixar o Preformado solto ou espalhado.
5. Não se deve jogar ou pisar no Preformado e nem molhá-lo antes da sua aplicação.
6. As características do cabo e do Preformado devem ser sempre compatíveis e ter o mesmo sentido de encordoamento.

Consulte nossa equipe de engenheiros especializados para quaisquer esclarecimentos de eventuais dúvidas.