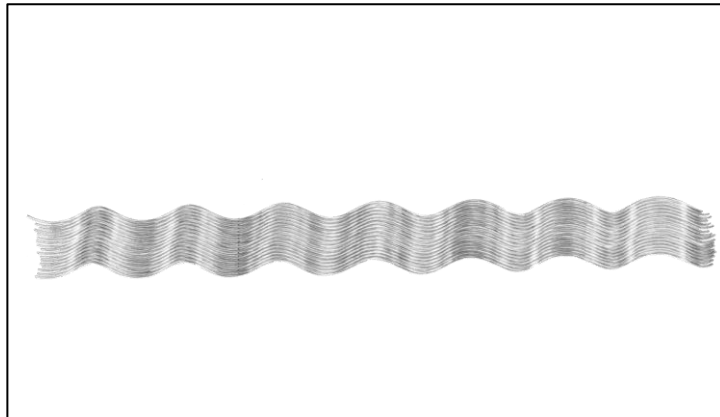
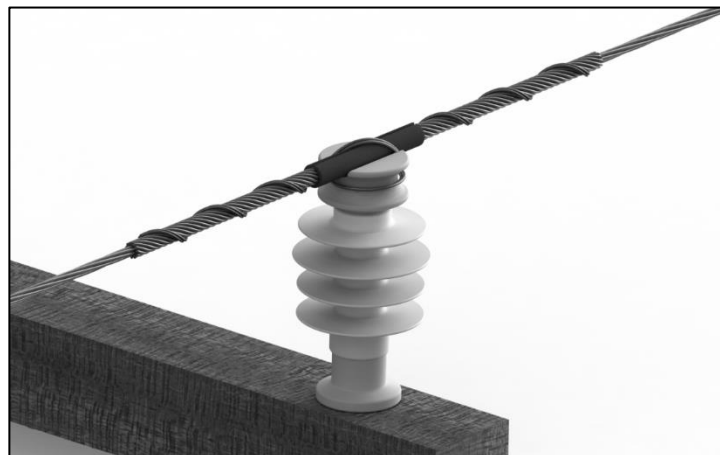


## Instrução de Aplicação Protetor Preformado

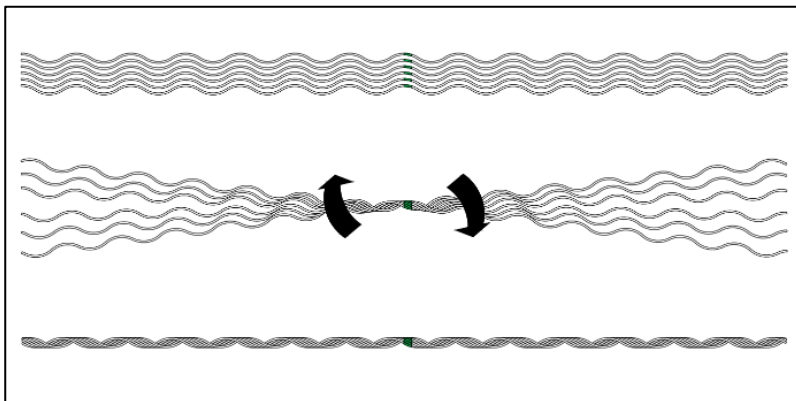


Protetor Preformado não aplicado.

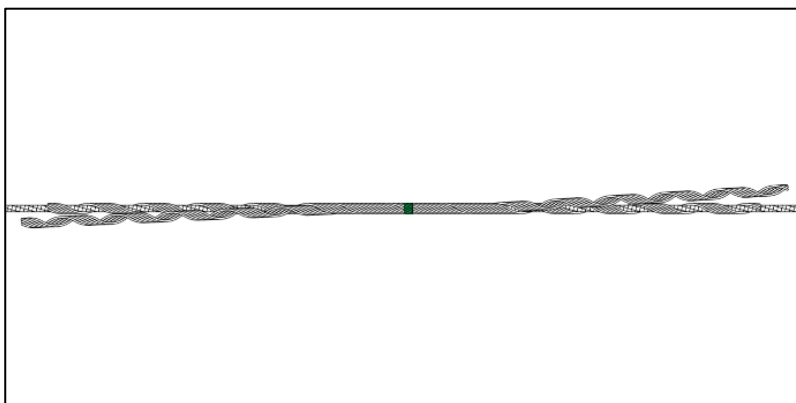


Protetor Preformado aplicado.

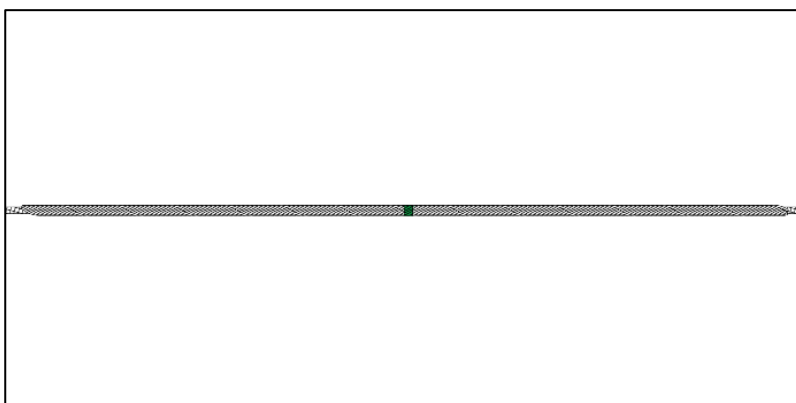
## I. APLICAÇÃO DO PROTETOR PREFORMADO



**1)** Separe metade das varetas e forme um subconjunto girando-as no sentido de seu próprio encordoamento. Faça o mesmo procedimento para as varetas restantes.



**2)** Se orientando pelo código de cor, faça coincidir as marcas centrais dos subconjuntos com o ponto de apoio aonde será feita a aplicação.



**3)** Aplique os subconjuntos. Ao final, certifique-se de que todas as varetas foram bem aplicadas em suas extremidades.

## II. RECOMENDAÇÕES GERAIS

1. Solicitamos que confira o produto com desenho e código da caixa.
2. Aplique a Protetor Preformado somente para o intervalo em que foi prejetado.
3. Armazenar os materiais Preformados em sua embalagem original.
4. Não deixar o Preformado solto ou espalhado.
5. Não se deve jogar ou pisar no Preformado e nem molhá-lo antes da sua aplicação.
6. As características do arame e do Preformado devem ser sempre compatíveis.

Consulte nossa equipe de engenheiros especializados para quaisquer esclarecimentos de eventuais dúvidas.