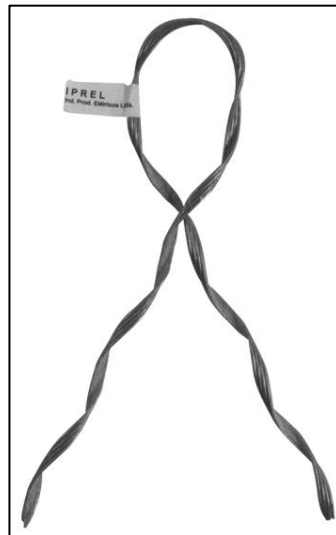


Instrução de Aplicação

Laço Preformado de Roldana

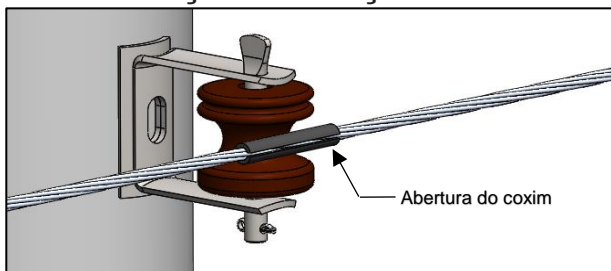


Laço Preformado de Roldana não aplicado.

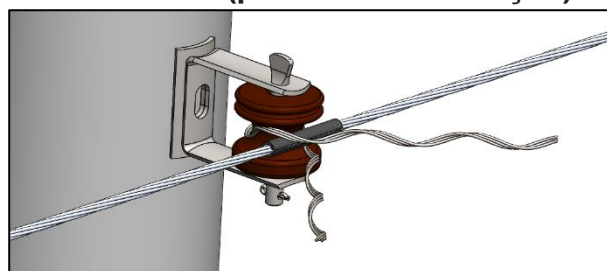


Laço Preformado de Roldana aplicado.

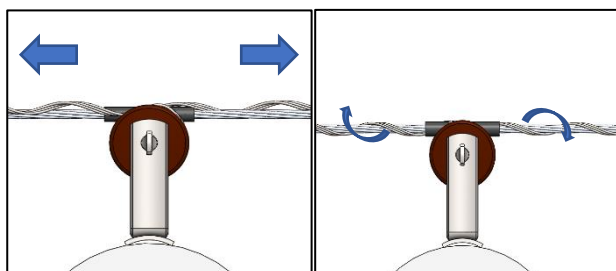
I. APLICAÇÃO DO LAÇO PREFORMADO DE ROLDANA (por fora da derivação)



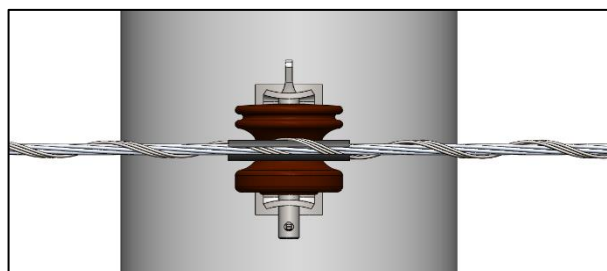
1) Coloque o coxim de elastômero no condutor e posicione-o em contato com o centro da roldana. A abertura do coxim deverá ficar para fora.



2) Posicione o Laço Preformado de Roldana no pescoço da roldana, passando uma perna por cima e a outra por baixo do condutor, de forma que este fique no meio.

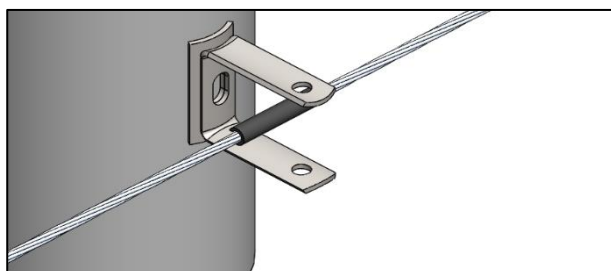


3) Puxe as pernas do Laço Preformado em sentidos opostos. Na sequência faça a aplicação no condutor, seguindo o mesmo sentido do encordoamento. **Nota:** O Laço Preformado deverá envolver o condutor pela abertura do coxim, a não observância desse detalhe poderá danificar o Laço Preformado, ou o coxim ou ambos.

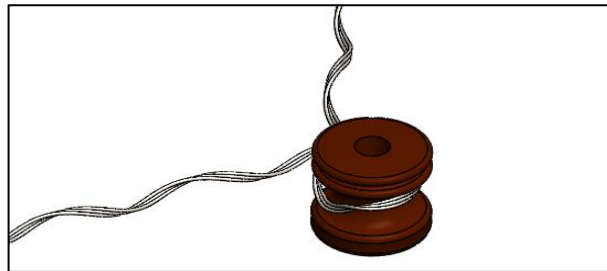


4) Laço Preformado de Roldana aplicado.

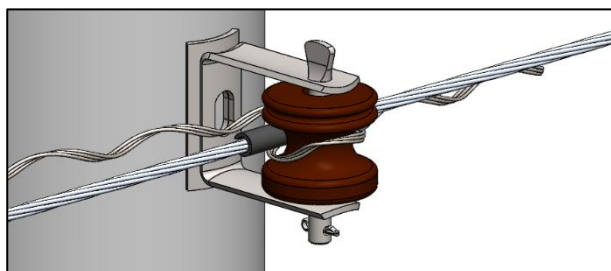
II. APLICAÇÃO DO LAÇO PREFORMADO DE ROLDANA (por dentro da derivação)



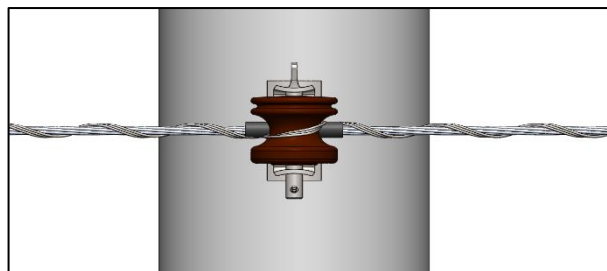
5) Retire a roldana e coloque o coxim de elastômero no condutor. A abertura do coxim deverá ficar voltada para o poste.



6) Posicione o Laço Preformado de Roldana no pescoço da roldana.



7) Recoloque a roldana no suporte, fazendo com que o condutor fique entre as pernas do laço. Na sequência, repita os passos do item 3.



8) Laco Preformado de Roldana aplicado.

III. RECOMENDAÇÕES GERAIS

1. Solicitamos que confira o produto com desenho e código da caixa.
2. Laço Preformado de Roldana aplicável em roldana com Ø45mm.
3. Armazenar os materiais Preformados em sua embalagem original.
4. Não deixar o Preformado solto ou espalhado.
5. Não se deve jogar ou pisar no Preformado e nem molhá-lo antes da sua aplicação.
6. As características do cabo e do Preformado devem ser sempre compatíveis.

Consulte nossa equipe de engenheiros especializados para quaisquer esclarecimentos de eventuais dúvidas.